



# Roxtec C LH Transit

볼팅으로 구조물에 장착되는 경량 트랜зит입니다.

Roxtec C LH는 5가지 사이즈로 제공되는 다중 케이블 및 파이프 트랜짓 이며, 작고 가벼우면서도 매우 강력한 씰링 솔루션입니다. 이 트랜짓은 알루미늄으로 제작되며 볼팅으로 구조물에 장착 가능합니다. 씰링 모듈은 다양한 규격의 케이블과 파이프에 적용 가능하며 관통 장비 내 스페어 공간을 만들 수도 있습니다. 침투 및 화재 방지 기능과 진동 방지 케이블 고정 기능을 제공하는 이 제품은 철도 차량의 바닥 및 벽 적용 분야에 이상적입니다.



- 경량
- 공간 효율성
- 예비 공간 포함 제공

## 제품 특징점



내화



IP/UL NEMA

## 설치 구조



캐비닛 및 인클로저



금속

## 장착 유형



볼트 체결

## 등급 및 인증

### 화재

- EN 45545 E30에 따른 E/EI 등급
- EN 45545-2(R22, R23)에 따른 HL3

### 강도

- IEC 60529에 따른 IP 66

### 지원

- IEC 61373에 따른 충격 및 진동 범주 2

## 프레임 치수

mm/kg

아래의 프레임 변화는 제한된 선택입니다. 프레임 및 구성의 전체 범위를 보려면 [roxtec.com](https://www.roxtec.com)을 방문하십시오.

구성	프레임 입구	모듈설치공간	외부 치수 WxHxD	홀 치수 w x h	무게	Art. 번호
C LH 3x1 ALU	1	60 x 120	120.2 x 218.5 x 30	76(+1/-1) x 174.5(+1/-1)	0.59	234431
C LH 4x1 ALU	1	120 x 120	180.2 x 218.5 x 30	136(+1/-1) x 174.5(+1/-1)	0.68	234434
C LH 5x1 ALU	1	60 x 180	120.2 x 276.5 x 30	76(+1/-1) x 232.5(+1/-1)	1	234432
C LH 6x1 ALU	1	120 x 180	180.2 x 276.5 x 30	136(+1/-1) x 232.5(+1/-1)	1	234435
C LH 7x1 ALU	1	60 x 240	120.2 x 336.5 x 30	76(+1/-1) x 292.5(+1/-1)	0.72	234433

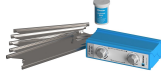


# 씰링 컴포넌트 데이터

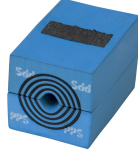
## 씰링 컴포넌트



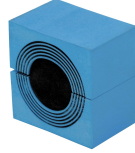
Lubricant



C Wedge 및



CM PPS 모듈( Multidiameter



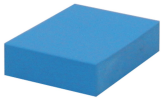
CM 모듈(Mult idiameter™



C 스테이플레이트



홀더 도구



CM 솔리드 모듈

자세한 내용은 [roxtec.com](https://www.roxtec.com)을 방문하십시오.

The product information provided by Roxtec does not release the purchaser of the Roxtec system, or part thereof, from the obligation to independently determine the suitability of the products for the intended process, installation and/or use. Roxtec gives no guarantee for the Roxtec system or any part thereof and assumes no liability for any loss or damage whatsoever, whether direct, indirect, consequential, loss of profit or otherwise, occurred or caused by the Roxtec systems or installations containing components not manufactured by an authorized manufacturer and/or occurred or caused by the use of the Roxtec system in a manner or for an application other than for which the Roxtec system was designed or intended. Roxtec expressly excludes any implied warranties of merchantability and fitness for a particular purpose and all other express or implied representations and warranties provided by statute or common law. User determines suitability of the Roxtec system for intended use and assumes all risk and liability in connection therewith. In no event shall Roxtec be liable for indirect, consequential, punitive, special, exemplary or incidental damages or losses. The Roxtec products are offered and sold in accordance with the conditions of the Roxtec General Terms of Sales. The latest version of the Roxtec General Terms of Sales can be downloaded from <https://www.roxtec.com/en/about-us/about-roxtec/general-terms-of-sales/> We reserve the right to make changes to the product and technical information without further notice. Any errors in print or entry are no claims for indemnity. The content of this publication is the property of Roxtec International AB and is protected by copyright. This document was generated on: 2026-05-09